

# おもちゃ病院よりお知らせ

おもちゃ病院では、子どもたちの物を大切にすることを目的に、  
壊れたおもちゃの修理・受付を行っています。

家に壊れたままで眠っているおもちゃはありませんか？ぜひお持ち寄りください。



[受付日時]  
[受付場所]  
[修理方法]

第2木・第3土曜日 午前10時～11時まで

総合福祉会館 1階 集会室

受付日におもちゃを預かり、修理を行います。

※修理が終わったおもちゃから随時返却します。

※おもちゃの状態により、修理できない場合があります。

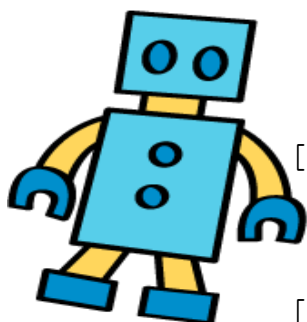
※可能であれば、修理希望のおもちゃの取扱説明書や

遊び方を記載したものや購入時の箱等をご持参下さい。

[その他]

利用は無料です。

(おもちゃの状態によっては、修理は有料になる場合があります。)



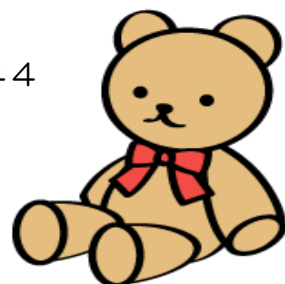
[問合せ]

※予約不要。開催時間内にお越しください。

赤穂市社会福祉協議会

電話 42-1397 FAX 45-2444

E-mail ako-shakyo@ako-shakyo.jp



## 令和5年度 受付カレンダー

開催月	4月	5月	6月	7月	8月	9月
第2木曜	13	11	8	13	10	14
第3土曜	15	20	17	15	19	16
開催月	10月	11月	12月	1月	2月	3月
第2木曜	12	9	休	11	8	14
第3土曜	21	休	16	20	17	16

※ 感染状況や、台風や大雨などで警報発令された場合、変更・中止になる場合があります。

ホームページ等でご確認ください。

※ 大人の方はマスクの着用のご協力をお願いします。体調の優れない方はご利用をお控えください。

なお、今後感染状況に応じて、マスク着用の判断は変更になる場合があります。